

AGRICULTURA SOSTENIBLE

en Gachantivá

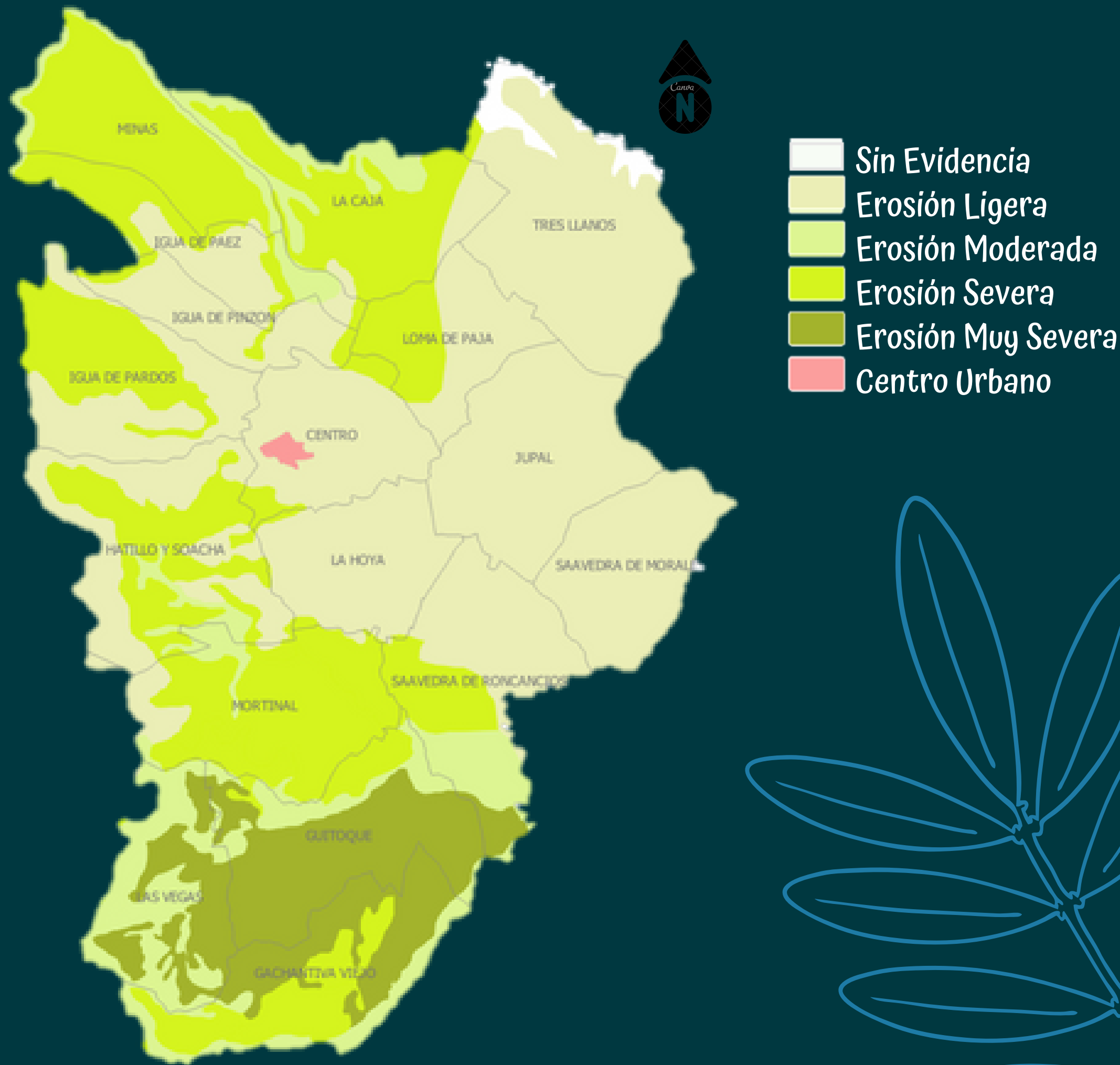
Panorámica de Gachantivá. Archivo propio.



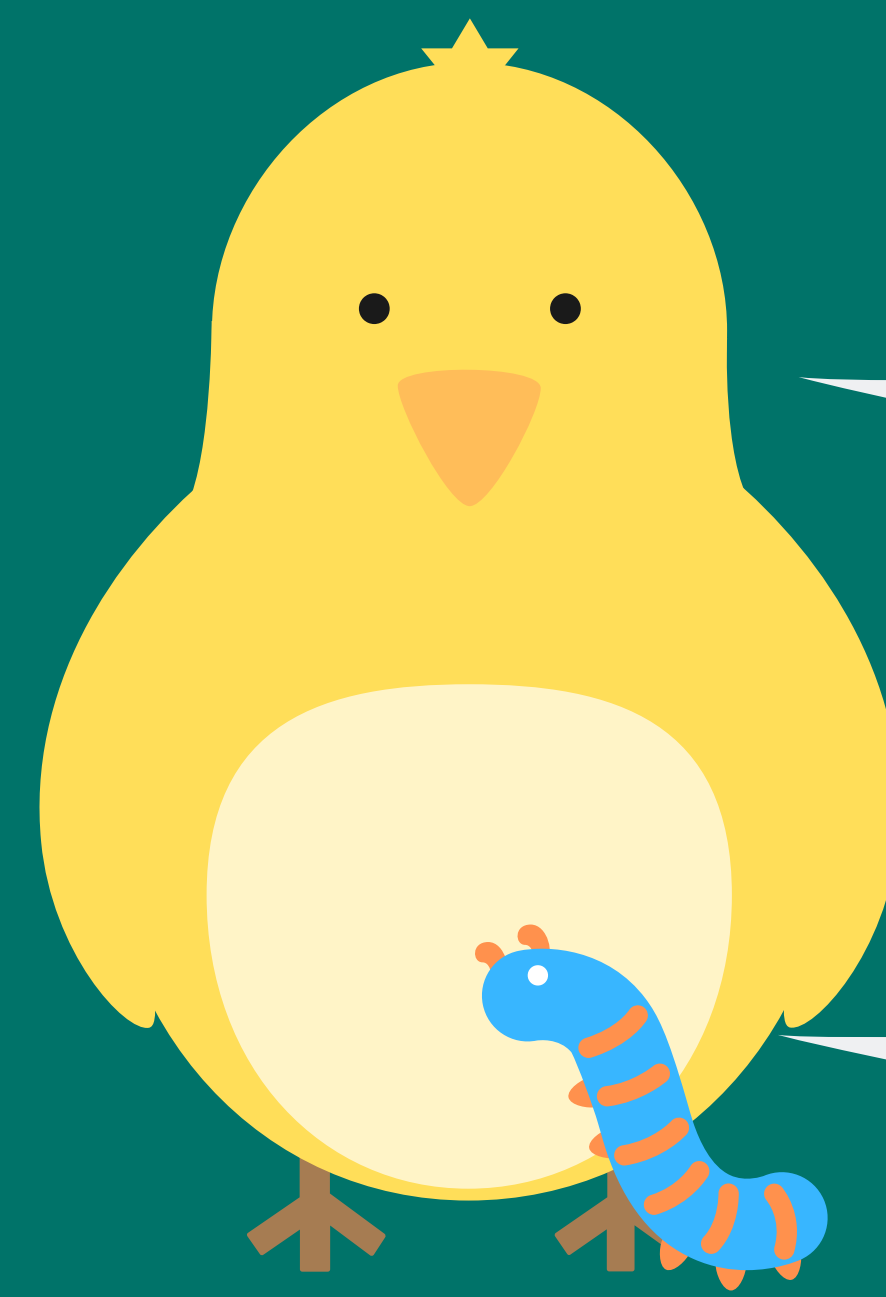
Infografía elaborada en el marco de la asignatura Sistemas de Información Geográfica Participativos SIG-P del pregrado en Geografía de la Universidad Nacional de Colombia.

Realizadores:
Vivian Cantor, Liza Gaitán, Mateo Matínez,
Gabriel Mejía, Paola Rincón y Jorge Rodríguez.

Erosión del suelo en Gachantivá.



La erosión del suelo produce la pérdida de la capacidad productiva, esta es causada por actividades antrópicas no sostenibles. Actualmente, el 47% del área del municipio presenta un grado de erosión ligera, el 10% erosión moderada, el 31% erosión severa y el 11% erosión muy severa. Las veredas más críticas son Gachantivá Viejo, Las Vegas y Guitoque.



¿cómo controlar las plagas sin plaguicidas?

¿El control biológico puede serte de ayuda!

¿Cómo mantener controlada la población de plagas en tu finca? ¡Aquí algunos tips!

1

Ten cercas vivas: esto ayudará a que algunas especies de aves que gustan comer insectos se instalen en ellas y mantengan a la población de plagas controlada.

Ten cultivos de cobertura en varias partes de tu finca: estos son plantas que servirán de hogar para arañas u otro tipo de artrópodos que también consumen plagas (pueden ser arbustos o cualquier otro tipo de planta que otorgue protección a el sol y al clima). Recuerda no aplicar pesticidas cerca de estos cultivos.

2

Procura tener más de una especie de planta en tus cultivos: mientras mas especies de plantas tengas en tus cultivos, mayor será el número de especies que puedan habitar tu finca, entre más número de especies tengas en tu finca, más difícil les resultará a las plagas introducirse, esto debido a que tendran más predadores y más especies contra las cuales competir.

3

Ten cultivos trampa: los cultivos trampa son un tipo de cultivo de cobertura que se utiliza para llevar a las plagas lejos de la cosecha, generalmente son cultivos de la misma especie que la del cultivo principal, la idea central es que las plagas infesten en su mayoría al cultivo trampa y muy pocas lleguen al principal. Puedes sembrarlos a unos metros del cultivo principal o al rededor del mismo en forma de muralla, a este tipo de cultivos puedes acompañarlos con pequeñas dosis de pesticida para mayor eficacia.

4

Finalmente recuerda no abusar del uso del plaguicida, corres el riesgo de volver mas fuerte la plaga y de perjudicar la fertilidad de tu terreno.

¿Cómo reducir la erosión en tu finca? ¡Aquí algunos tips!

Ten cercas vivas: Puedes instalarlas en forma de barrera, perpendicular a la dirección del viento, de esta manera se minimizará la erosión generada por el viento.

1

2

Reduce la intensidad del laboreo y el número de pases de maquinaria.

Manten los restos del cultivo anterior sobre el suelo: estos devolveran nutrientes al suelo lo que ayudará a disminuir la erosión.

3

4

No realices labores ni pases maquinaria sobre suelo muy humedo.

Realiza labores perpendiculares a la pendiente: si la pendiente es vertical por ejemplo, ubica las parcelas de cultivo horizontalmente.

5

6

La rotación de cultivos es una muy buena opción a tener en cuenta, favore al suelo y aumenta la infiltración de agua.