

PAISAJE Y TERRITORIO EN LOS CERROS ORIENTALES DE BOGOTÁ: UNA MIRADA A LA RED DE SENDEROS

GEOANDES

Grupo de Geografía de Montaña

JULIETH MONROY HERNÁNDEZ

CARLOS PRETELT- FRANCO

UNIVERSIDAD NACIONAL DE COLOMBIA

PAISAJE Y TERRITORIO EN LOS CERROS ORIENTALES DE BOGOTÁ: UNA MIRADA A LA RED DE SENDEROS



AMIGOS
DE LA MONTAÑA

GEOANDES
Grupo de Geografía de Montaña



Caminantes del Águila
Kaminantes del Silencio
Rekorridos

Organizaciones juveniles de la comunidad de San Luís
Corporación Hidroambiental Quebrada de las Delicias

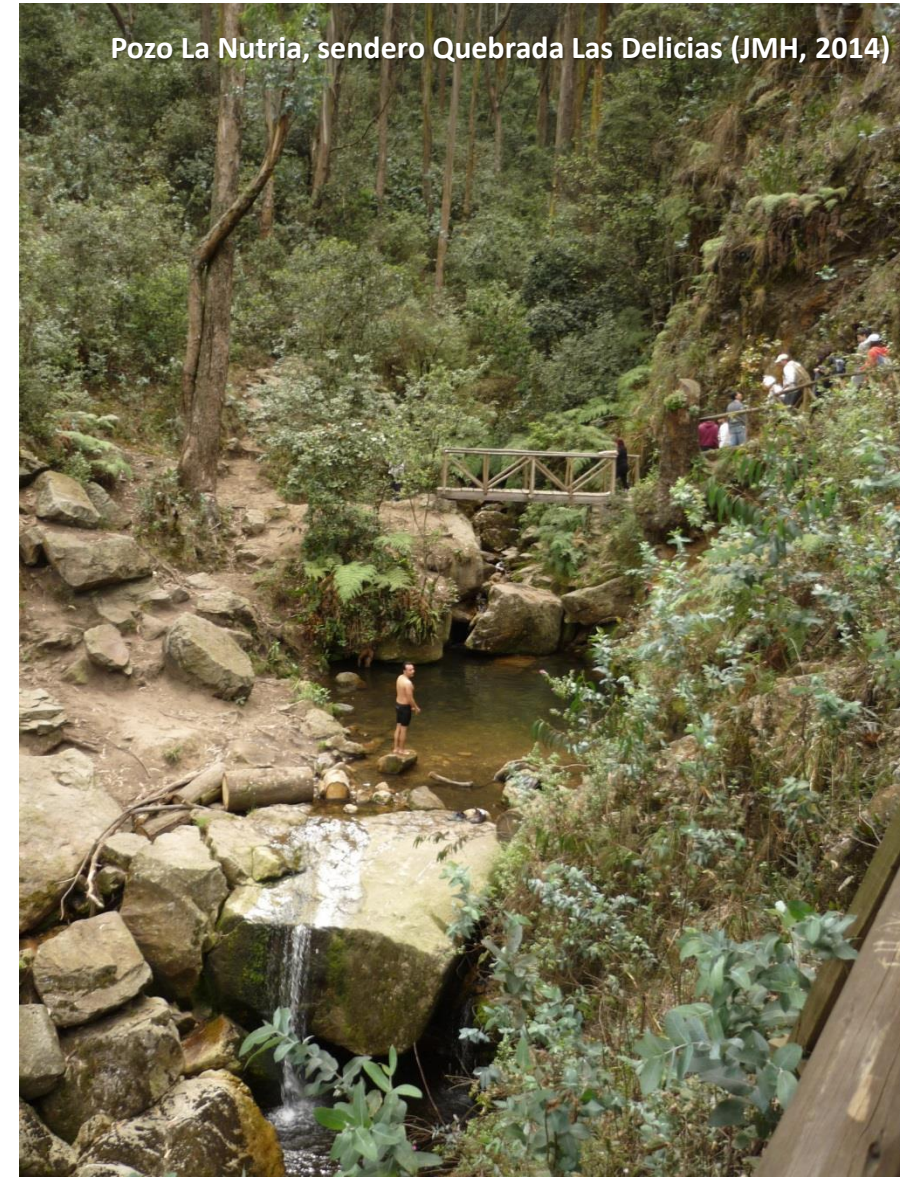


PAISAJE Y TERRITORIO EN LOS CERROS ORIENTALES DE BOGOTÁ: UNA MIRADA A LA RED DE SENDEROS

- **Objetivo:**

Realizar de forma participativa el levantamiento cartográfico de los caminos principales que atraviesan los Cerros Orientales de Bogotá, con el fin de:

- Generar insumos para la creación de una red de senderos en las montañas de la ciudad y promover la práctica deportiva
- Proveer herramientas cartográficas para la educación ambiental
- Fortalecer los grupos de caminantes en el reconocimiento territorial para la formulación de proyectos
- Aportar a la formulación de estrategias de seguridad



LOS CERROS ORIENTALES DE BOGOTÁ

- Relación de límite y frontera entre los cerros y la ciudad
- Ríos y quebradas como lugares de esparcimiento y suministro de agua
- Provisión de materiales para la construcción: arenas, arcillas, madera.



- Perdida de cobertura vegetal nativa y siembra de vegetación exótica
- Expansión urbana, zonas de riesgo.
- 1976 se declara La Reserva Forestal Protectora Bosque Oriental de Bogotá
- 2015 Plan de Manejo

Fase 1
Localidades de
Chapinero
Santa Fe

Fase 2
Localidades de
San Cristóbal
Usme y Usaquén

Fase 3

PRECAMPO

- Reuniones de socialización y coordinación de ruta:
- Recopilación de información cartográfica

CAMPO

- Georreferenciación de senderos
- Demarcación de Puntos de riesgo, Punto de interés, Estación de descanso, Cruces y desvíos
- Percepciones sobre el lugar e historias de vida

POSCAMPO

- Sistematización de la información
- Validación
- Documento de descripción de senderos

- Construcción de plan para la adecuación e implementación de la Red de Senderos
- Publicación de resultados
- Formulación Red de Senderos II – Zona Rural de los Cerros Orientales



RED DE SENDEROS FASE 1

Sendero Horizontes – Las Moyas (JMH, 2014)



FASE 1: 35.14Km

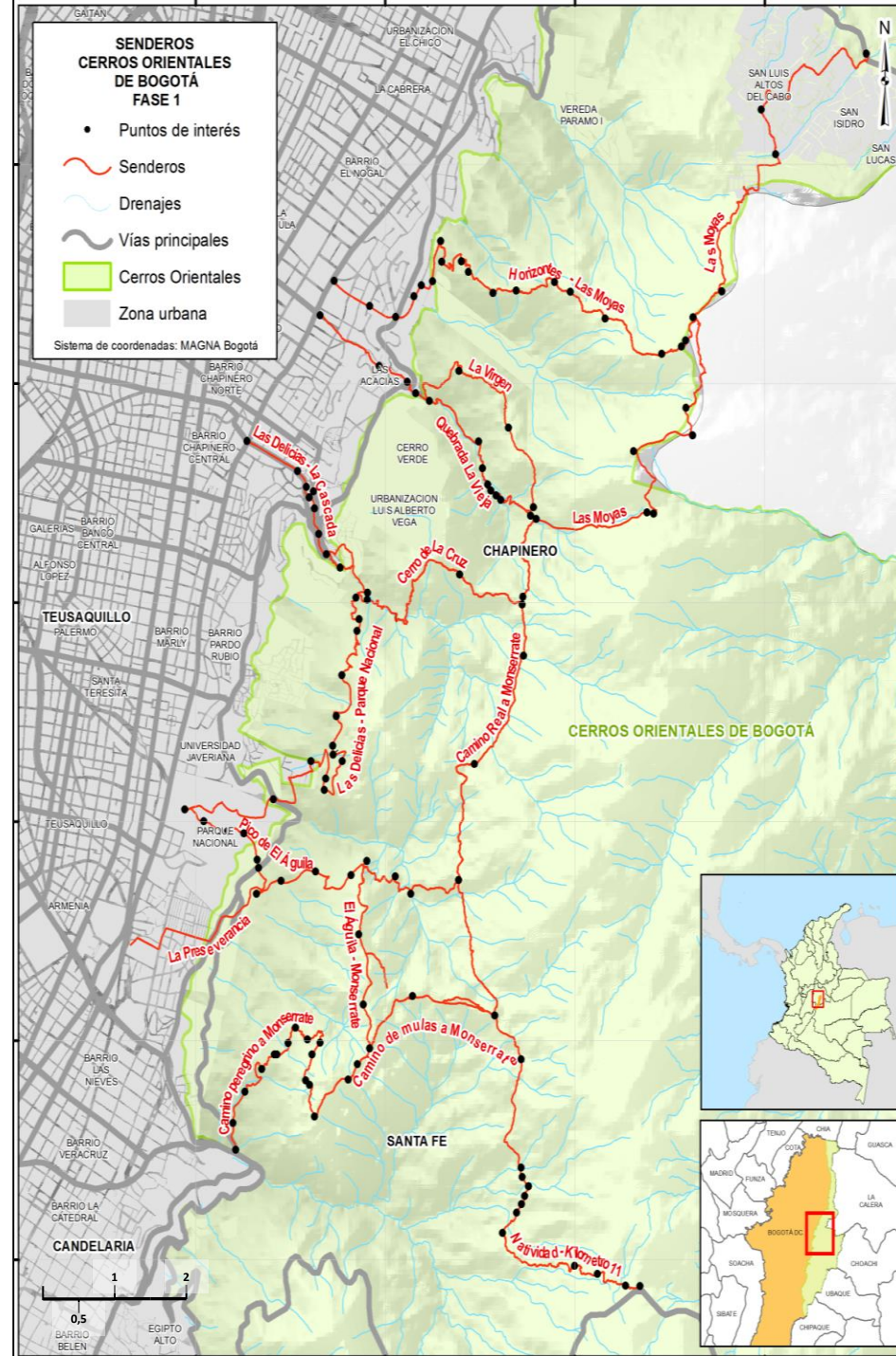
Nombre del sendero	Distancia
Camino peregrino a Monserrate	2,4 Km
Camino Real - Monserrate	6 Km
El Águila - Monserrate	1,4 Km
El Chocolatero - Pico del Águila	1,2 Km
Horizontes - Las Moyas	4, 6 Km
K 7a - Quebrada La Vieja	2,7 Km
La Cascada - Cerro de La Cruz	853 m
La Cruz - Camino Real	886 m
La Virgen	2,1 Km
Las Delicias - Parque Nacional	4,1 Km
Las Moyas	2,1 Km
Natividad - Kilometro 11	3,4 Km
Pico de El Águila	2,2 Km
Sendero urbano Las Delicias	1,2 Km

RED DE SENDEROS FASE 1



Resultados Fase 1

- Cada sendero se conecta en una red que tiene como arteria principal el “Camino Real a Monserrate” – Camino al Meta.
- Altos índices de inseguridad – Apoyo Policía Metropolitana de Bogotá
- Quebrada La Vieja y la Quebrada Las Delicias - creación de puentes entre la comunidad y las instituciones públicas
- Conflictos sociales de las comunidades de los cerros vs Red de Senderos.
- Apropiación o privatización de predios por parte de particulares



Pautas para la construcción de la propuesta metodológica



Sendero Quebrada La Vieja (JMH, 2013)

- Clasificación del tipo de público que potencialmente camina los senderos, de acuerdo con su dinámica
- Señalización y acondicionamiento ambientalmente amigable, es decir con el menor impacto posible
- Participación de las instituciones públicas encargadas de la planeación de la ciudad

- Reconocimiento de los valores ambientales con la comunidad que habita cerca a los senderos y aquellos quienes los transitan
- Construcción de una estrategia de seguridad
- Categorización de senderos de acuerdo a su dificultad de tránsito y acceso
- Realización de estudios de capacidad de carga



Cerro de Guadalupe desde Monserrate
JMH (2014)

GRACIAS

GEOANDES

Grupo de Geografía de Montaña

Facultad de Ciencias Humanas
Universidad Nacional de Colombia
Sede Bogotá

geoandes_fchbog@unal.edu.co
www.humanas.unal.edu.co/geoandes